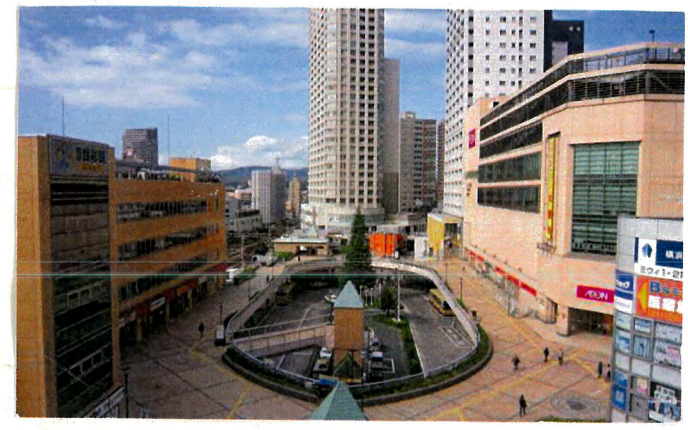


# ☆橋本



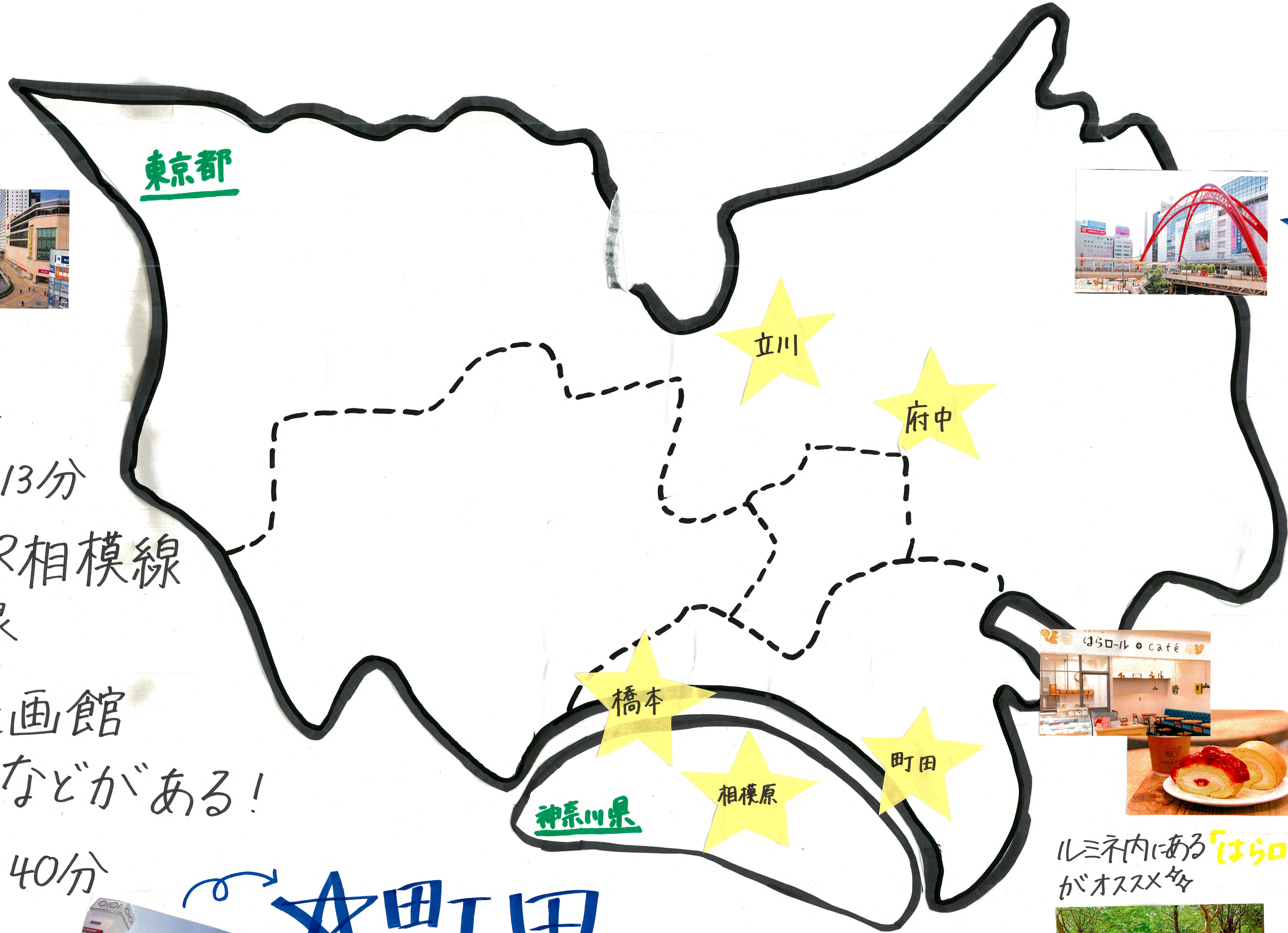
- 大学まで...相原駅まで  
電車で2~3分  
駅からバスで約13分
- 在来線... JR横浜線, JR相模線  
京王相模原線
- 駅の近くには、イオン、映画館  
ドンキホーテ、アリオ橋本などがある!
- 京王線で新宿まで約40分

# ☆相模原



- 大学まで...相原駅まで電車で6~7分  
駅からバスで約13分
- 在来線... JR横浜線
- 駅の近くには、相模原iTS, セリオ  
セブンイレブンなどがある。
- 新宿まで約50分~60分

東京都



# ☆町田



- 大学まで...相原駅まで電車で約20分  
駅からバスで約13分
- 在来線... JR横浜線, 小田急線
- 駅の近くには、ルミネやジョルナ,  
マルイや東急ツインズ、ドンキホーテなど  
ショッピングセンターも多数!!
- 新宿までは、小田急線で約30-40分



駅の近くにある「ゼロワンカフェ」  
インパクト大!な、モンスター級パフェが  
オススメ  
SNS映えすると、テンションが上がり  
まわる人が続出です!!

# ☆立川



大学まで...

- 西八王子駅まで電車で15分  
駅からバスで約22分
- 在来線... JR中央線  
JR南武線, JR青梅線  
多摩都市モルール
- グラントェオ, エキュート, ルミネ  
などデパートがたくさん!!  
ラーメン屋さんも、立川には  
なんでもある
- 新宿まで30~40分で、色々なところ  
へのアクセスも抜群!!



ルミネ内にある「はらロール」映画館も、オシャレなカフェも  
がオススメ



春はチューリップ  
夏は花火大会  
冬はルミネーション  
「昭和記念公園」

# ☆府中



- 大学まで...めじろ台駅まで電車で約20分  
駅からバスで約10分
- 在来線... 京王線
- 府中ショッピングセンター、府中フォーリス、くるろなど  
デパートも多く、利便性の高い府中。きれいで、落ち  
着いた雰囲気。くるろの中には、映画館やトイザラスも!
- 国際通りがオススメ! たくさんの食べ物屋さんで  
握ろう、楽しい商店外です!
- 京王線で、新宿まで約25分